

Anwenderbericht zum Wartungsplaner



Einhalten der Prüffristen und die rechtssichere Dokumentation von Prüfungen und Wartungen

Die KORN Recycling GmbH ist ein Recyclingunternehmen mit Hauptsitz in Albstadt. Das Familienunternehmen betreibt mit rund 75 Mitarbeitern eine der weltweit modernsten Sortieranlage für Industrie, Gewerbe und Produktionsabfälle zur Herstellung von Ersatzbrennstoffen. Die Kernkompetenz ist die Entsorgung von Abfall von Industrie-, Gewerbe- und Handelsunternehmen, sowie von kommunalen Auftraggebern. Ganz besonders das Recycling und die Nutzbarmachung von Abfällen stehen hier im Zentrum ständiger Innovation. So werden seit 2002 hochwertige Ersatzbrennstoffe für die Energiegewinnung in Zement- und Kraftwerken produziert.

Herausforderungen

Die Herausforderungen bei der KORN Recycling GmbH sind die gesamte Wartung, Instandhaltung und Prüfungen der Sortieranlage, Gebäudetechnik und Fuhrpark permanent zu überwachen und durchzuführen. Ein besonderes Augenmerk gilt hier den Sicherheitsprüfungen, Brandschutzeinrichtungen, TÜV-Prüfungen, Haupt- und Abgasuntersuchungen. Zuvor wurden alle Prüfungen und Wartungen mittels Prüflisten, selbsterstellte Dokumente, sowie Vordrucke realisiert.

Ziele/Anforderungen

„Das Einhalten der Prüffristen und die rechtssichere Dokumentation von Prüfungen und Wartungen haben obersten Stellenwert“, so Frau Carina Raach, Technische Sachbearbeiterin bei der Korn Recycling GmbH.

„Rechtzeitig prüfen heisst für uns Produktionsausfälle verhindern, Unfälle vermeiden und Reparaturkosten senken“, so weiter Frau Carina Raach.



Weitere Anforderungen sind Wartung, Instandhaltung und Prüfungen von:

- Sortieranlage
- Gebäudetechnik
- Fuhrpark

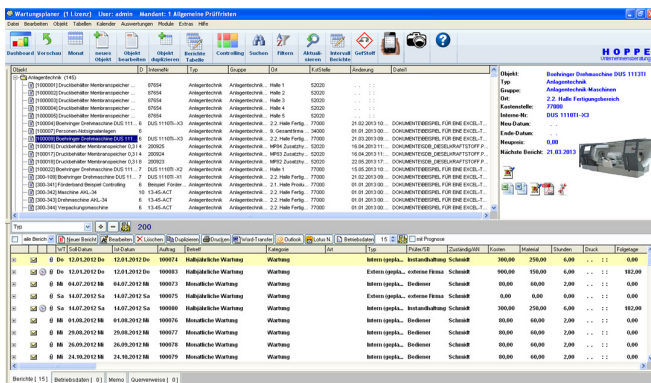
Alle Anlagen und Maschinen übersichtlich gelistet
automatische Meldung anstehender Prüfungen
komfortable Auswertungen von einzelnen und gesamten Maschinen – Anlagen

Anwenderbericht zum Wartungsplaner

Realisierung

Nach einer entsprechenden Markterkundung und Preisermittlung hat sich die KORN Recycling GmbH für den Wartungsplaner der HOPPE Unternehmensberatung entschieden.

Mit dem Wartungsplaner ist es ein Leichtes, ein Anlagenkatalog direkt am Bildschirm zu erstellen. Passend zu jedem Gerät legt die Software ein eigenes Datenblatt an. Das erfasst nicht nur den Namen einer Maschine, sondern auch eine Beschreibung, den Standort, die Seriennummer und viele andere Informationen.



Sogar ein Foto lässt sich in der Software hinterlegen. Der Wartungsplaner erfasst passend zu jeder anstehenden Wartung ein Planungs- und ein Durchführungsdatum. Im Kalender zeigt das Programm die anstehenden Wartungen wahlweise der kommenden Tage, Wochen oder Monate an.

„Dank dieser Übersicht ist es kein Problem, rechtzeitig Termine für die anstehenden Inspektionen/Prüfungen zu machen und die notwendigen Arbeitsschritte in die Wege zu leiten“ ergänzt Frau Carina Raach.

Jederzeit haben wir die Prüffristen bei unseren Objekten (wie z. B. elektrische Bauteile- Anlage, ca. 150 Förderbänder und Antriebe, Sortiermaschinen, Zerkleinerer, Druckbehälter, Leitern, Türen und Tore, Stapler, Hebebühnen, Fahrzeuge, Gasanlage, Elektroversorgung, feste und bewegliche Betriebsmittel) bestens im Griff.

Desweiteren dokumentieren und terminieren wir mit dem Wartungsplaner unsere Unterweisungen wie z. B. Erste Hilfe-Ausbildung.

Flexibel anpassbar

Aufgrund der benutzerfreundlichen Oberfläche und der einfachen und flexibeln Anpassbarkeit in der Software, können wir schnell unsere geänderten Arbeitsprozesse abbilden.

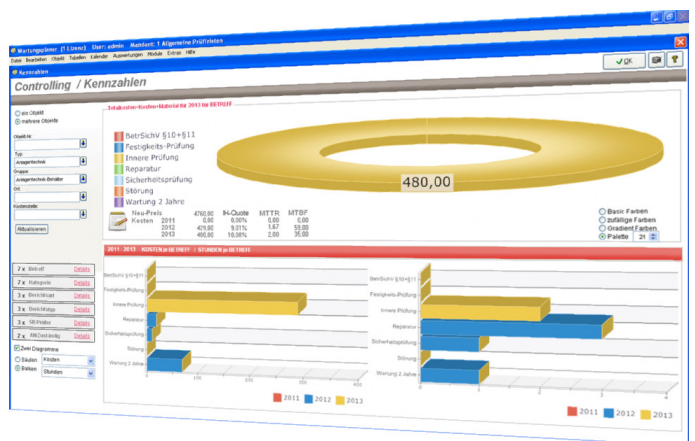
Erreichte Ziele

Durch den Einsatz des Wartungsplaner der HOPPE Unternehmensberatung haben wir bereit seit vielen Jahren: alles auf einen Blick, nichts wird vergessen wiederholende Tätigkeiten müssen nicht ständig eingegeben werden einfache klare Regeln, was zu tun ist für jede Tätigkeit einen revisionssicheren Nachweis. Somit haben wir hervorragende Auswertungsmöglichkeiten über unsere Objekte und Berichte und eine hohe Transparenz der Arbeitsabläufe im gesamten Prüffristenmanagement.

Transparente Anlagenstruktur im Wartungsplaner

Den größten Nutzen sieht die Korn Recycling GmbH in der logischen aufgebauten Struktur der Daten im Wartungsplaner. „Das hat uns geholfen unsere Geschäftsprozesse weiter zu optimieren“, so Frau Carina Raach.

Aufgrund der ständigen Weiterentwicklung des Wartungsplaners durch die HOPPE Unternehmensberatung ist die Korn Recycling GmbH immer auf dem neusten Stand.



Anwenderbericht zum Wartungsplaner

Informationen zur Korn Recycling GmbH:



KORN ist ein Recyclingunternehmen mit Hauptsitz in Albstadt. Die KORN Recycling GmbH betreibt mit rund 75 Mitarbeitern eine der weltweit modernsten Sortieranlage für Industrie, Gewerbe und Produktionsabfälle zur Herstellung von Ersatzbrennstoffen. Die Kernkompetenz ist die Entsorgung von Abfall von Industrie-, Gewerbe- und Handelsunternehmen, sowie von kommunalen Auftraggebern. Ganz besonders das Recycling und die Nutzbarmachung von Abfällen stehen hier im Zentrum ständiger Innovation. So werden seit 2002 hochwertige Ersatzbrennstoffe für die Energiegewinnung in der Zementwerks- und Kraftwerksindustrie produziert.

Weitere Informationen finden Sie unter:

<http://www.Korn-Recycling.de>



Informationen zum Wartungsplaner der Hoppe Unternehmensberatung

Die Hoppe Unternehmensberatung gehört zu den bekanntesten deutschen Anbietern von Instandhaltungslösungen. Mehr als 15 Jahre Erfahrung stecken in unserer modernen und hoch skalierbaren Wartungssoftware. Eine konsequent leicht bedienbare Dokumentation von Prüfungen und die offene Software Architektur garantieren ein hohes Maß an Zukunfts- und Investitionssicherheit, so der Senior Consultant Christian Hoppe aus Frankfurt. Jeder Kunde erhält eine ideale Lösung, die auf seine Bedürfnisse angepasst ist. Die Berater und Entwickler begleiten und betreuen Unternehmen bei der Optimierung von Instandhaltungsprozessen, bei der Reorganisation von Instandhaltungsabläufen und bei Fragen rund um die Wartung und Prüfung.

Der Wartungsplaner der HOPPE Unternehmensberatung ist bei mehr als 5.800 Firmen (über 26.000 Anwender) erfolgreich im Einsatz. Der Wartungsplaner ist ein Controlling Instrument für die Instandhaltung und dient zur Überwachung regelmäßiger Geräte und Maschinenprüfungen. Die Software ist eine praxisnahe Komplettlösung für den Arbeitsschutz und ideal für prüfpflichtige Gegenstände.

Weitere Informationen finden Sie unter:

<https://www.Wartungsplaner.de>



Christian Hoppe
HOPPE Unternehmensberatung