

# Anwenderbericht zum Wartungsplaner



## NIBLER GRUPPE

### Revisionssichere Dokumentation der Instandhaltungsmaßnahmen und Prüffristen, sowie Kontrolle des Kostenmanagement

Die Nibler Gruppe steht für Immobilien mit mehr Wert seit über 30 Jahren. Jeder Kauf einer Industrie- und Gewerbeimmobilie unterliegt ausgesuchten und strengsten Kriterien. Dazu zählen Standortqualität und die Gebäudeeigenschaften ebenso wie die Vermietungs- und Ertragssituation und das Wertschöpfungspotential. So können wir den Erfolg unserer Gewerbe- und Businessparks, sowie der Logistikimmobilien gewährleisten. In der Projektentwicklung werden alle Liegenschaften aktiv entwickelt. Die objekt- und kundenorientierte Betreuung bei allen Fachfragen ist für uns eine Selbstverständlichkeit. Dabei werden wir von externen Partnern aus Facility Management und Handwerk unterstützt.

#### Herausforderungen

Die NIBLER Gruppe betreibt in über 30 Gewerparks mehrere hundert wartungs- und prüfungsrelevante Objekte und Installationen. Diese gilt es im Überblick zu behalten, alle gesetzlich vorgeschriebenen Fristen einzuhalten und sicher zu überwachen.

Bei festgestellten Mängeln und / oder bei Reparaturbedürftigkeit soll die Instandsetzung eingeleitet werden.

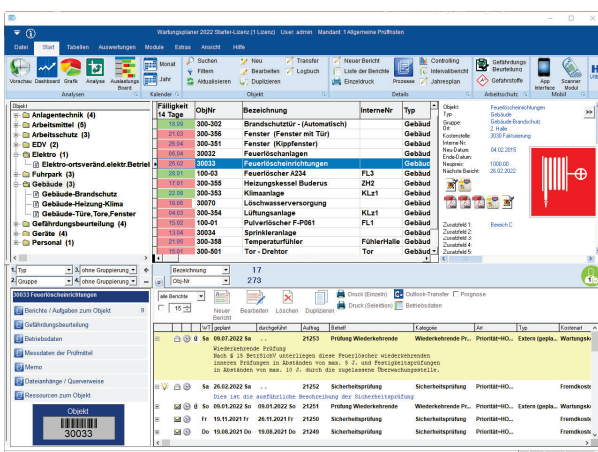
Anschließend soll überwacht und dokumentiert werden bis zur Fertigstellung und zur Abnahme der Installation durch entsprechende Stellen wie z.B. TÜV, VDS, etc.

#### Ziele/Anforderungen

„Sicherstellung der Einhaltung aller Prüf- und Wartungsfristen. Überwachung von Mängelbeseitigungen und Reparaturen / Instandsetzungen, sowie eine bessere Kontrolle der hierdurch entstehenden Kosten je Liegenschaft“, so Herr Ingo Quentin, Dipl. Volkswirt bei der NIBLER Gruppe.

„Frühzeitig prüfen heißt für uns Reparatur / Instandsetzungskosten senken“, so weiter Herr Ingo Quentin .

Weitere Anforderungen sind Wartung, Instandhaltung, Reparaturen und Prüfungen von: A - Z (alles von „A“ wie Aufzug bis „W“ wie Wandhydrant)



# Anwenderbericht zum Wartungsplaner

## Liegenschaft in Kassel

Alle sicherheitsrelevanten Installationen, insbesondere im Brandschutz (Brandmeldeanlagen, Sprinkleranlagen, Hydranten, etc.), aber auch ortsfeste und mobile elektrische Anlagen (z. B. Trafos) sowie natürlich auch Fahrstühle, Hebebühnen, kraftbetriebene Tore, Rampen, etc.

## Realisierung

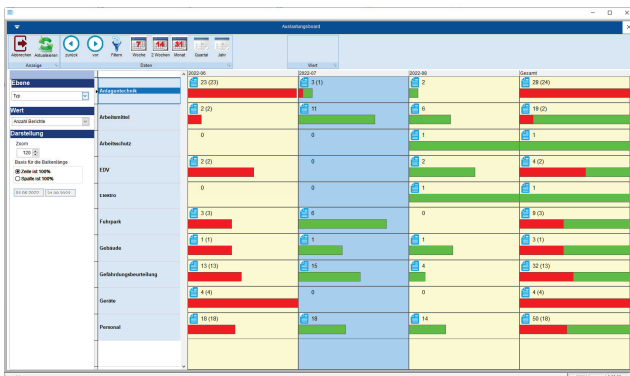
Ausgehend von einer im Vorfeld durchgeführten umfassenden Inventarisierung wurden alle relevanten Objekte mit entsprechend codierten Etiketten versehen. Danach erfolgte Schritt für Schritt bzw. Objekt für Objekt die Einpflege des Datenbestandes in den Wartungsplaner der HOPPE Unternehmensberatung.

Die technische Abteilung sorgt für die Kontrolle und Einhaltung der Prüf- und Wartungsfristen, die kaufmännische Abteilung verantwortet die Kontrolle und Übersicht der Instandhaltungskosten der jeweiligen Liegenschaft.

Die Liegenschaften sind nach Regionen geordnet, 11 Standorte (Kassel, Hannover, Dortmund, etc.) Jede Liegenschaft ist als eigener Mandant im Wartungsplaner geführt. Das externe Facility Management hat ebenfalls Zugang zu unserem Datenbestand des Wartungsplaners.

## Kostenkontrolle

„Aufgrund der benutzerfreundlichen Oberfläche und der hervorragende Auswertungsmöglichkeiten im Wartungsplaner haben wir jederzeit eine optimale Kostenkontrolle je Liegenschaft, Gewerk und Dienstleister. Sowie eine hohe Transparenz der gesamten Arbeitsabläufe inkl. Planung, Realisierung und Kontrolle im gesamten Prüffristenmanagement.“ erläutert Herr Ingo Quentin.



## Erreichte Ziele

Durch den Einsatz des Wartungsplaner der HOPPE Unternehmensberatung haben wir:

- Erfüllung unserer Kernanforderungen
- sehr gutes Preis- Leistungsverhältnis
- unkomplizierte Implementierung

## Informationen zur Nibler Gruppe:

Die Nibler Gruppe steht für Immobilien mit mehr Wert seit über 30 Jahren. Jeder Kauf einer Industrie- und Gewerbeimmobilie unterliegt ausgesuchten und strengsten Kriterien. Dazu zählen Standortqualität und die Gebäudeeigenschaften ebenso wie die Vermietungs- und Ertragssituation und das Wertschöpfungspotential. So können wir den Erfolg unserer Gewerbe- und Businessparks, sowie der Logistikimmobilien gewährleisten. In der Projektentwicklung werden alle Liegenschaften aktiv entwickelt.



## NIBLER GRUPPE

Ingo Quentin  
Dipl. Volkswirt  
Nibler Immobilien-Verwaltungs GmbH  
34123 Kassel  
[www.nibler-gruppe.de](http://www.nibler-gruppe.de)

