

Sicheres Abfüllen und hohe Verfügbarkeit der Anlagen

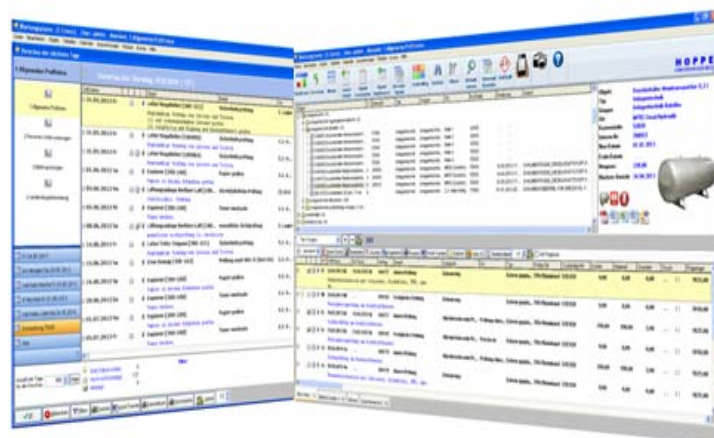


Die KATLENBURGER Kellerei Dr. Demuth GmbH & Co. KG ist Europas führende Fruchtwein- und Fruchtglühwein-Kellerei. Das Familienunternehmen in dritter Generation ist spezialisiert auf die Herstellung hochwertiger Fruchtwein-Kompositionen, die Jahr für Jahr national und international ausgezeichnet werden. 2012 erhielt das Unternehmen wieder den Bundesehrenpreis des Bundesministeriums für Ernährung, Landwirtschaft und Verbraucherschutz, Deutschlands höchste Auszeichnung für die Lebensmittelbranche.

Die 1925 gegründete KATLENBURGER Kellerei beschäftigt derzeit 105 Mitarbeiter. An seinem Gründungssitz in Katlenburg produziert das Familienunternehmen jährlich über 30 Mio. Flaschen für den deutschen Einzelhandel und Kunden in der ganzen Welt.

Ziele / Anforderungen

„Sicheres Abfüllen aller Getränke und eine hohe Verfügbarkeit der Anlagen haben oberste Priorität“ so Herr Christian Schnobl, Leiter Getränketechnik der Dr. Demuth GmbH & Co. KG KATLENBURGER® Kellerei. Desweiteren ist das effiziente Planen der Stillstände von Produktionslinien für die Wartung unserer Maschinen besonders wichtig.



Realisierung

Nach der Definition unserer gesamten Anforderungen an eine Instandhaltungssoftware, insbesondere auch die Berücksichtigung der Zertifizierung nach IFS (International Food Standard) haben wir uns nach anschließendem Auswahlprozess für den Wartungsplaner der HOPPE Unternehmensberatung entschieden. „Maßgeblich haben die übersichtliche und benutzerfreundliche Struktur sowie das hervorragende Preis-Leistungsverhältnis zu unserer Entscheidung geführt“ so Herr Christian Schnobl.



Der Wartungsplaner erfasst passend zu jeder anstehenden Wartung ein Planungs- und ein Durchführungsdatum. Im Kalender zeigt das Programm die anstehenden Wartungen wahlweise der kommenden Tage, Wochen oder Monate an. „Dank dieser Übersicht ist es kein Problem, rechtzeitig Termine für die anstehenden Inspektionen/Prüfungen zu machen und die notwendigen Arbeitsschritte in die Wege zu leiten“ ergänzt Herr Christian Schnobl. Der Wartungsplaner wird nach Mandanten geführt und von verschiedenen Abteilungen eingesetzt: Sekretariat Betriebsleitung für externe Wartungen, Werkstatt für die Produktion.

Komfortable Auswertungen

Mit dem Wartungsplaner der HOPPE Unternehmensberatung haben wir hervorragende Auswertungsmöglichkeiten über unsere Objekte und Berichte und somit eine hohe Transparenz der Auslastungsplanung und Arbeitsabläufe im gesamten Prüffristenmanagement.

Damit haben wir die Prüffristen für unsere Objekten (wie z. B. Maschinen, Pumpen, Stapler, Leitern, Türen und Tore, Klimaanlage u.v.w.) jederzeit bestens im Griff.



Transparente Anlagenstruktur im Wartungsplaner

„Die Software ist sehr anwenderfreundlich, dass man bereits nach kürzester Einarbeitung sämtliche Vorzüge nutzen kann, welche einfach für eine deutliche Arbeitserleichterung sorgen“ sagt Herr Christian Schnobl.

Erreichte Ziele

Durch den Einsatz des Wartungsplaner der HOPPE Unternehmensberatung haben wir bereits seit vielen Jahren:

- Hohe Verfügbarkeit der Anlagen
- Optimale Planung der Produktionsstillstände für Prüfungen und Wartungen
- Umfassendes Reporting für die Zertifizierung
- Deutlich besserer Überblick über geleistete Arbeiten und Nachvollziehbarkeit der Wartungen & Prüfungen



Informationen zur KATLENBURGER Kellerei Dr. Demuth GmbH & Co. KG:

Die KATLENBURGER Kellerei Dr. Demuth GmbH & Co. KG ist Europas führende Fruchtwein- und Fruchtglühwein-Kellerei. Das Familienunternehmen in dritter Generation ist spezialisiert auf die Herstellung hochwertiger Fruchtwein-Kompositionen, die Jahr für Jahr national und international ausgezeichnet werden. 2012 erhielt das Unternehmen wieder den Bundesehrenpreis des Bundesministeriums für Ernährung, Landwirtschaft und Verbraucherschutz, Deutschlands

höchste Auszeichnung für die Lebensmittelbranche.

Die 1925 gegründete KATLENBURGER Kellerei beschäftigt derzeit 105 Mitarbeiter. An seinem Gründungssitz in Katlenburg produziert das Familienunternehmen jährlich über 30 Mio. Flaschen für den deutschen Einzelhandel und Kunden in der ganzen Welt.

Weitere Informationen finden Sie unter: <http://www.Katlenburger.de>

Informationen zum Wartungsplaner der Hoppe Unternehmensberatung

Die Hoppe Unternehmensberatung gehört zu den bekanntesten deutschen Anbietern von Instandhaltungslösungen. Mehr als 15 Jahre Erfahrung stecken in unserer modernen und hoch skalierbaren Wartungssoftware. Eine konsequent leicht bedienbare Dokumentation von Prüfungen und die offene Software Architektur garantieren ein hohes Maß an Zukunfts- und Investitionssicherheit, so der Senior Consultant Christian Hoppe aus Frankfurt. Jeder Kunde erhält eine ideale Lösung, die auf seine Bedürfnisse angepasst ist. Die Berater und Entwickler begleiten und betreuen Unternehmen bei der Optimierung von Instandhaltungsprozessen, bei der Reorganisation von Instandhaltungsabläufen und bei Fragen rund um die Wartung und Prüfung.

Der Wartungsplaner der HOPPE Unternehmensberatung ist bei mehr als 5.800 Firmen (über 26.000 Anwender) erfolgreich im Einsatz. Der Wartungsplaner ist ein Controlling Instrument für die Instandhaltung und dient zur Überwachung regelmäßiger Geräte und Maschinenprüfungen. Die Software ist eine praxisnahe Komplettlösung für den Arbeitsschutz und ideal für prüfpflichtige Gegenstände.

Weitere Informationen finden Sie unter: <http://www.Wartungsplaner.de>

